

PL

INSTRUKCJA OBSŁUGI 1-FAZOWY LICZNIK ENERGII ELEKTRYCZNEJ BM01B-L

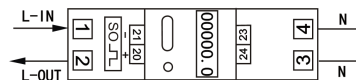
PRZEZNACZENIE

Licznik typu BM01B-L służy do bezpośredniego pomiaru mocy czynnej w układzie jednofazowym.

PODŁĄCZENIE

PRZED PRZYSTĄPIENIEM DO MONTAŻU NALEŻY BEZWZGLĘDNIEM ODŁĄCZYĆ ZASILANIE.
INSTALACJI URZĄDZENIA POWINIEN DOKONAĆ WYKWALIFIKOWANY ELEKTRYK!

Schemat podłączenia miernika energii



DANE TECHNICZNE:

- Napięcie zasilania:	230V +/-20%
- Prąd min/znamienny/max:	0,02 / 10 / 80A
- Dokładność:	1.0
- Częstotliwość pracy:	50/60Hz
- Ilość impulsów/1kWh:	1000imp/kWh
- Wyświetlacz:	LCD 5+1 cyfr=99999.9kWh LCD 5+1 cyfr=99999.9kWh
- Zużycie energii:	≤8VA, ≤0.4W
- Temperatura pracy:	-20~+65°C
- Sygnalizacja impulsów:	czerwona dioda
- Wilgotność:	: 75%
max	: 95%
- Podłączenie:	zaciski śrubowe max 6mm ²
- Zgodność z normą:	IEC61036

WYJŚCIE IMPULSOWE:

Zgodność z: "SO" Din-rail 43864 standard, (27V, 27mA),

Maksymalna długość przewodów: 20m

Impuls = 90ms, połączenie do zacisków 20 i 21

Maksymalne wartości:

napięcie:	60VDC
prąd:	50mA

Licznik posiada 2 wyświetlacze, z których górny jest kasowany przy pomocy przycisku (RESET) umieszczonego pod wyświetlaczem. Kasowanie odbywa się poprzez wciśnięcie i przytrzymanie przycisku kasowania do momentu wyzerowania wskazania.

UWAGA:

Gwarancja 24-miesięczna obejmuje produkt wyposażony w fabryczną plombę, której nie należy zrywać.



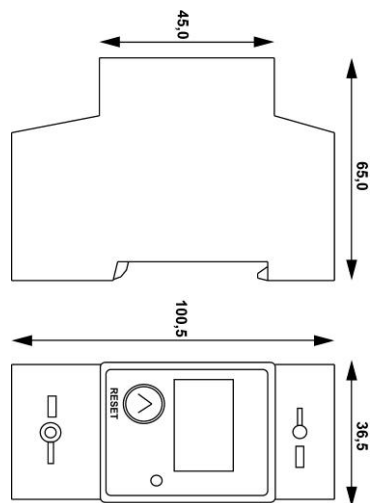
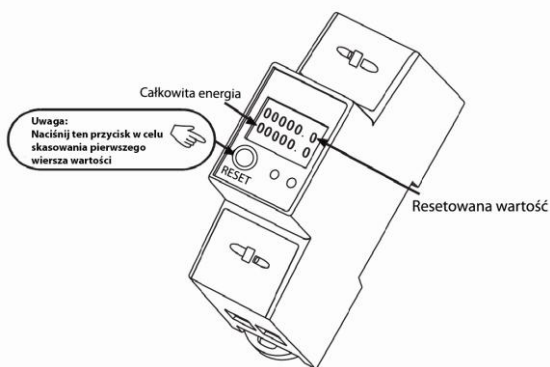
EN: Produced after 13th August 2005

Waste electrical products should not be disposed with household waste. Please recycle where facilities exist. Check with Your Local Authority or retailer for recycling advice.

PL: Wyprodukowano po 13 sierpnia 2005

Nie wyrzucać zużytych urządzeń elektrycznych i elektronicznych razem z odpadami komunalnymi, ze względu na obecność w sprzęcie niebezpiecznych dla środowiska substancji. Urządzenia te należy przekazać do punktu zbiórki w celu poddania recyklingowi. Informacja o punktach zbiórki dostępna jest u władz lokalnych jak i w siedzibie producenta.

BEMKO sp. z o.o. ul. Annopol 21, 03-236 Warszawa
tel/fax. +48 22 732 11 86 www.bemko.eu
made in P.R.C



INSTRUCTION STATIC SINGLE-PHASE TWO MODULES DIN-RAIL WATT-HOUR METER BM01B-L

EN

Technical characteristic:

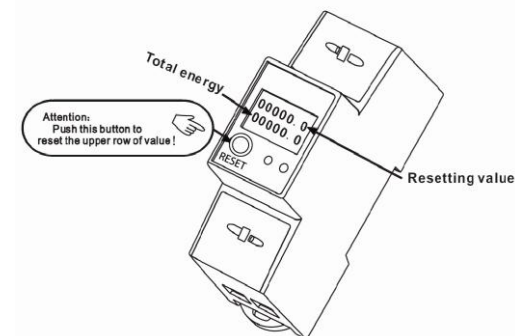
• Voltage:	230V +/-30%
• Current:	10(80)A
• Accuracy:	1.0
• Standard:	IEC61036
• Frequency:	50/60Hz
• Impulse constant:	1000imp/kWh
• Display:	LCD 5+1 digits=99999.99kWh LCD 5+1 digits=99999.9kWh
• Power consumption:	≤8VA, ≤0.4W
• Starting current:	0.004Ib
• Temperature range:	-20~65°C
• Flashing red:	Impulse indication
• Max. relative air humidity:	- Annual average: 75%, - Max: 95%

Impulse connection:

Complying with "SO" Din-rail 43864 standard, (27V, 27mA),
max length of leading line: 20m
Impulse width=90s, connect to terminal 20 & 21
Limits of values
-Max voltage:60VDC
-Max current: 50mA

Attention:

The case of meter is protected by lead seal, please do not open the meter.
No warranty if case is opened.



INSTRUKCIJA Vienfazis 2mod. elektros energijos apskaitos skaitiklis ant DIN bėgelio BM01B-L

LT

Techniniai duomenys:

• Įtampa:	230VAC +/-30%
• Srovė:	10(80) A
• Tikslumo klasė:	1.0
• Standartai:	IEC61036
• Dažnis:	50/60Hz
• Impulsų skaitiklis:	1000imp/kWh
• Ekranas:	LCD 5+1 digits=99999.99kWh LCD 5+1 digits=99999.9kWh
• Galios suvartojimas:	≤8VA, ≤0.4W
• Starting current:	0.004Ib
• Temperatūros diapazonas:	nuo -20 iki +65°C
• Mirksinti raudona:	Impulso indikavimas
• Santykinis oro drėgnumas:	- vidutinis: 75%, - maksimalus: 95%

Impulsinis išėjimas:

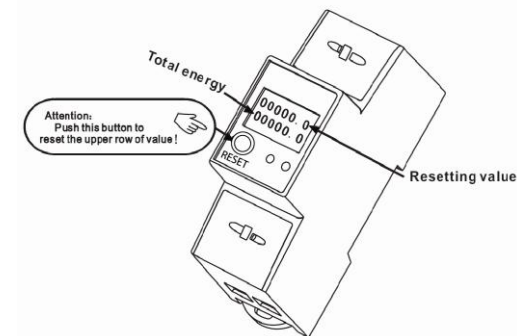
Atitinka "SO" Din-rail 43864 standartą, (27V, 27mA),
Maksimalus galimas linijos ilgis: 20m
Impulsų juosta=90s, pajungimo gnybtai: 20 ir 21
Ribos
Maksimali įtampa: 60VDC
Maksimalu srovė: 50mA

Dėmesio:

Skaitiklis yra užplombuotas, prašome neardyti.
Priešingu atveju garantija nesuteikiama.

LT: produktų išleistų į rinką po 2005 m. rugpjūčio 13 d

Šis produktas negali būti išmestas su kitomis buitinėmis atliekomis. Prašome susisiekti su produkto pardavėju ar savivaldybės darbuotojais dėl informacijos, kur ir kaip priduoti neveikiantį prietaisą dėl antrinio perdavimo.



LV

Montāžas instrukcija

Vienfāzes elektroenerģijas skaitītājs

Modelis BM 01B-L

UZMANĪBU!

Lai nodrošinātu preces pareizu un drošu ekspluatāciju, pirms sākt to lietot, uzmanīgi izlasiet montāžas instrukciju. Neatbilstošas lietošanas dēļ var rasties materiālie zaudējumi un var tikt nodarīti būtiski kaitējumi cilvēka veselībai.

Paredzētie izmantošanas mērķi

- Vienfāzes elektroenerģijas skaitītājs (turpmāk tekstā skaitītājs) paredzēts elektroenerģijas uzskaitīšanai, kā arī elektroenerģijas patērētāju kontrolei. Skaitītājs lieliski piemērots nelielas jaudas elektroenerģijas iekārtu patērētās enerģijas uzskaitē mājā, garāžā, veikalā u.c.
- Tiklīdz tiek patērēta elektroenerģija tā skaitītājs to automātiski uzskaita un attēlo uz displeja.

Aizliegumi un ierobežojumi

- Skaitītājs nav paredzēts profesionālās un saimnieciskās darbības veikšanai.

Tehniskā specifikācija

Elektrotīkla spriegums:	230V +/-30%
Aizsardzība:	10(80)A
Precizitāte:	1.0
Precizitātes klase	IEC61036
Frekvence:	50/60Hz
Impulss:	1000imp/kWh
Displejs:	

LCD 5+1 cipars=99999.99kWh

LCD 5+1 cipars=99999.9kWh

Enerģijas patēriņš	≤8VA, ≤0.4W
Sākuma strāva	20 mA
Vides temperatūra	-20°C~+65°C
Sarkans mirgojošs indikators	darbības indikators
Maksimālais gaisa mitrums	75% - 95%

Montāža "SO" Din-slīde 43864 standarts, (27V, 27mA)

Maksimālais līnijas garums	20m
Impulsa garums	90ms
„SO” līdzstrāva	60 V

Lietotāja atbildība

- **Ja šie montāžas instrukcijas noteikumi netiek ievēroti, garantijas remonts precei tiek pilnībā liegts.**
- Ievērojiet instrukcijas norādījumus.
- Lietojiet skaitītāju tikai tad, kad esat pārliecinājušies, ka visi elektrotīkla kabeļu savienojumi un uzstādīšana ir veikta atbilstoši instrukcijā minētajiem norādījumiem un vispārīgajiem drošības noteikumiem. Iegaumējiet, ka skaitītāja lietotājs ir atbildīgs par negadījumiem vai bīstamību, kas radīta citām personām vai to īpašumam.

Vispārīgie drošības noteikumi

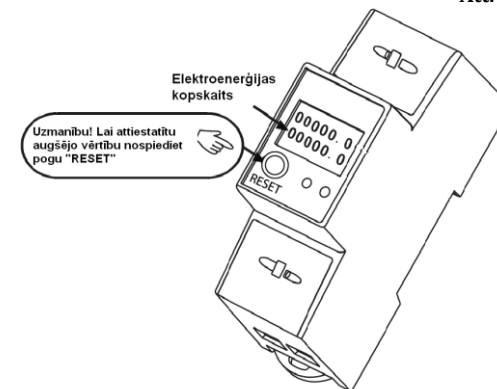
- Uzmanīgi izlasiet montāžas instrukciju pirms skaitītāja montāžas, lietošanas, lai pilnībā izprastu un varētu ievērot visus drošības noteikumus, piesardzības pasākumus un ekspluatācijas norādījumus.
- Elektrotīkla spriegumam jāsakrīt ar spriegumu, kas norādīts sadaļā „Tehniskā specifikācija”. Neizmantojiet nekādu citu elektrotīkla spriegumu.
- **Uzmanību!** Skaitītāja montāžu **drīkst veikt tikai sertificēts elektriķis.**
- Pirms uzstādīšanas pārliecinieties, ka elektrotīkla spriegums ir pilnībā atslēgts.
- Skaitītāja korpuss ir hermetizēts. Nekādā gadījumā neatveriet korpusu, tas var sabojāt skaitītāju, kā arī var izraisīt cita veida elektrotīkla bojājumus vai elektrotraumas.

Skaitītāja uzstādīšana

- Pirms sākt uzstādīšanu, obligāti atslēdziet elektrotīkla automātiskos slēdžus.
- **Uzmanību!** Ierīces **pieslēgšanu** pie elektrotīkla **drīkst veikt tikai sertificēts elektriķis.**
- Uzstādiet skaitītāju vēlamajā sadales kastē.
- Pievienojiet skaitītājam elektrokabeļus atbilstoši kā norādīts att. 3.

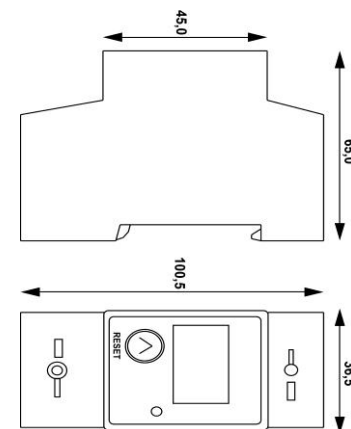
Skaitītājs BM 01B-L

Att. 1



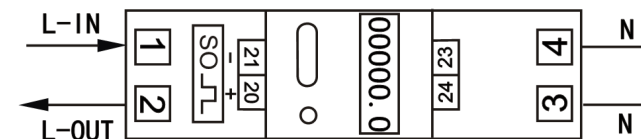
Skaitītāja izmēri:

Att. 2



Skaitītāja pieslēguma shēma:

Att. 3



Utilizācija

- Saudzējot apkārtējo vidi, rīkojieties saskaņā ar vietējo likumdošanu. Neizmetiet iepakojumu atkritumos, bet gan nododiet to otrreizējai pārstrādāšanai.
- Ja skaitītājs kļuvis lietošanai nederīgs vai arī to vairs nevar salabot, demontējiet to un nogādājiet kādā no atkritumu savākšanas vietām.
- Veiciet skaitītāja utilizāciju atbilstoši LR likumdošanai un noteikumiem.

CZ**Návod k použití BM01B-L****Technická data:**

Napájecí napětí:	230V +/-20 %
Jmenovitý proud:	0,02/10/80A
Třída přesnosti:	1.0
Jmenovita frekvence:	50/60 Hz
Počet impulsů/kWh:	1000imp/kWh
Displej:	LCD 5+1 číslice 99999,9 kWh LCD 5+1 číslice 99999,9 kWh
Spotřeba energie	≤8VA, ≤0,4W
Teplota okolí	-20~+65°C
Signalizace	červená dioda
Vlhkost	75% max. 95%
Spojení:	Šroubové svorky max. 6mm ²
Splňující požadavky normy	IEC61036

Impulzní výstup:

Kompatibilita s "DIN"-rail 43864 standard, (27V, 27mA)	
Maximální délka kabelu:	20m
Delka impulsu	=90ms, připojení na svorky 20 a 21
Maximální hodnoty:	
Napájecí napětí	60VDC
Max. Proud	50mA

POZOR:

Záruka zaniká, pokud byla poškozena záruční plomba výrobku.

DE**ANLEITUNG
1-phasige Stromzähler BM01B-L****ZWECK**

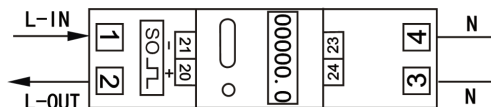
Zählertyp BM01B-L wird verwendet, um die Wirkungsleistung direkt zu messen.

Anschluss

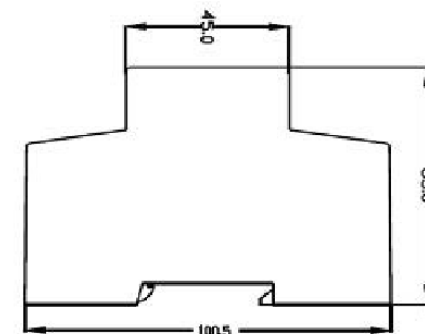
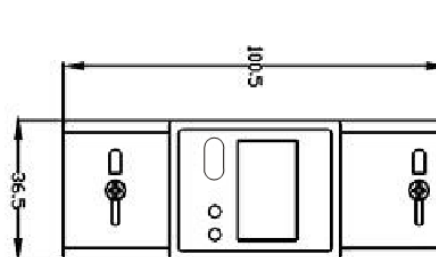
Vor der Installation muss zuerst die Stromversorgung getrennt werden!
Der Einbau sollte von einer Elektrofachkraft durchgeführt werden!

TECHNISCHE DATEN:

Betriebsspannung: 230 V +/-20%
Aktuelle min / Nenn / max: 0,02 / 5 / 80A
Genauigkeit: 1,0
Frequenz: 50/60Hz
Anzahl der Impulse /1kWh: 1000imp/kWh
Display: LCD Ziffern 5 +1 = 99999,9kWh
LCD-Ziffern 5 +1 = 99999,9kWh
Leistungsaufnahme: ≤ 8VA, ≤ 0,4 W
Float: -20 ~ + 65 ° C
Anzeige der Impulse: rote LED
Luftfeuchtigkeit: 75%
max: 95%
Anschluss: Schraubklemmen 6mm² max

**Impulsausgang:**

Kompatibel mit: "SO" Din-Rail-Norm 43 864, (27V, 27mA),
Maximale Kabellänge: 20 m
Impuls = 90ms, die Verbindung zu den Klemmen 8 und 9
Höchstwerte: Spannung: 60VDC: 50mA

**UHNWEIS:**

24-monatige Garantie Das Produkt ist mit einer Werk-Dichtung versehen, die nicht brechen sollte.

**EN: Produced after 13th August 2005**

Waste electrical products should not be disposed with household waste. Please recycle where facilities exist. Check with Your Local Authority or retailer for recycling advice.

DE: nach dem 13. August 2005 produziert

Elektroschrott sollte nicht mit dem Hausmüll entsorgt werden. Bitte recyceln soweit das möglich ist.

Überprüfen Sie Ihre lokalen Behörden
oder Einzelhändler bezüglich Rat der Wiederverwertung.

Bemko sp. z o.o.
ul. Annopol 21
03-236 Warszawa, POLAND
www.bemko.eu

BEMKO**CE**

RU

ИНСТРУКЦИЯ ОБСЛУЖИВАНИЯ 1-ФАЗОВЫЙ СЧЕТЧИК ЭЛЕКТРИЧЕСКОЙ ЭНЕРГИИ BM01B-L

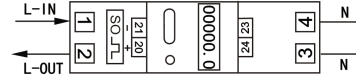
НАЗНАЧЕНИЕ

Счетчик типа BM01B-L служит для непосредственного измерения активной мощности в однофазовой системе.

ПОДКЛЮЧЕНИЕ

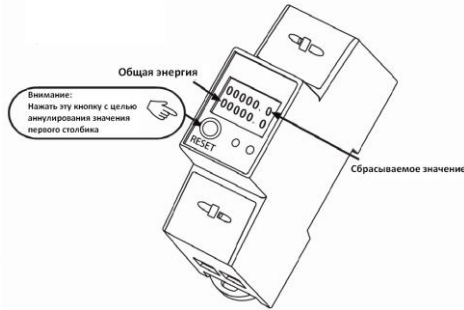
ПЕРЕД НАЧАЛОМ УСТАНОВКИ СЛЕДУЕТ ОБЯЗАТЕЛЬНО ОТКЛЮЧИТЬ ПИТАНИЕ.
УСТАНОВКУ УСТРОЙСТВА ДОЛЖЕН ПРОВОДИТЬ КВАЛИФИЦИРОВАННЫЙ ЭЛЕКТРИК!

Схема подключения счетчика энергии



ТЕХНИЧЕСКИЕ ХАРАКТЕРИСТИКИ:

- Питание: 230V +/-20%
- Мин. ток/номинальный/макс: 0,02 / 10 / 80A
- Точность: 1.0
- Частота работы: 50/60Hz
- Количество импульсов/1kWh: 1000imp/kWh
- Дисплей: LCD 5+1 cyfr=99999.9kWh
LCD 5+1 cyfr=99999.9kWh
- Энергопотребление: ≤8VA, ≤0.4W
- Температура работы: -20~+ 65°C
- Сигнализация импульсов: красный светодиод
- Влажность: : 75%
- макс. : 95%
- Подключение: винтовые клеммы макс 6мм²
- Соответствие стандартам: IEC61036



ИМПУЛЬСНЫЙ ВЫХОД:

Соответствие с: "SO" Din-rail 43864 стандарт, (27V, 27mA),

Максимальная длина проводов: 20м

Импульс = 90ms, подключение к клеммам 20 i 21

Максимальные значения:

питание: 60VDC

ток: 50mA

Счетчик имеет 2 дисплея, где верхний можно аннулировать с помощью кнопки (RESET), размещенной под дисплеем. Аннулирование отбывается при нажатии и придерживании кнопки пока на дисплее не будут одни нули.

ВНИМАНИЕ:

24-месячная гарантия распространяется на товар, снабженный оригинальной пломбой, которой нельзя срывать.



RU: Произведено до 13 августа 2005

Не выбрасывать электрических и электронных устройств вместе с коммунальным мусором с причины наявности в устройстве опасных для внешней среды субстанций. Устройство необходимо передать в пункт сбора с целью его дальнейшей переработки. Информация о пунктах сбора доступна в местных органах власти, а также в главном офисе производителя.

ВЕМКО sp. z o.o. ul. Annopol 21, 03-236 Warszawa
tel/fax. +48 22 732 11 86 www.bemko.eu
made in P.R.C

