

HQI-TS 70 W/NDL

POWERSTAR HQI-TS EXCELLENCE | Lampy metalohalogenkowe, technologia kwarcowa do zamkniętych opraw oświetleniowych



Obszar zastosowań

- Wnętrza sklepów, witryny sklepowe
- Galerie handlowe
- Hote, recepcje
- Budynki, pomniki, mosty
- Muzea, wystawy
- Hale wystawowe i targi przemysłowe
- Strefy dla pieszych, parki publiczne
- Parki i ogrody
- Zatwierdzone tylko do eksploatacji w zamkniętych oprawach
- Zastosowania zewnętrzne - tylko w odpowiednich oprawach

Korzyści ze stosowania produktu

- Wysoka skuteczność świetlna
- Równomierna emisja światła
- Oddawanie barw od dobrego do doskonałego
- Długa trwałość
- Możliwość „gorącego restartu”
- Wartości UV znacznie poniżej maksymalnych dozwolonych progów zgodnych PN-EN 61167 dzięki filtrowi UV

Cechy produktu

- Technologia kwarcowa POWERSTAR
- Barwy światła: warm white (ciepłobiała) (WDL), neutral white (chłodnobiała) (NDL), cool daylight (dzienna) (CD)
- Średnia trwałość: 12 000 godzin



Dane techniczne

Dane elektryczne

Moc znamionowy	70.00 W
Moc znamionowa	78,00 W
Prąd lampy	0,95 A
Kondensator PFC przy 50 Hz	12 μ F ¹⁾
Napięcie znamionowy	93,0 V
Napięcie zapłonu	3,6 / 36 kVp ²⁾
Znamionowa skuteczność świetlna (SK)	83 lm/W

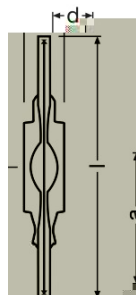
1) Przy napięciu znamionowym i $\cos \phi \geq 0,9$

2) Minimum / Maksimum

Dane fotometryczne

Znamionowy strumień świetlny	6500 lm
Ogólny wskaźnik oddawania barw Ra	78
Temperatura barwowa	4200 K
Barwa światła	742
Wsp. zachow. str. świetlnego po 2 000 h	0,92
Wsp. zachow. str. świetlnego po 4 000 h	0,90
Wsp. zachow. str. świetlnego po 6 000 h	0,85
Wsp. zachow. str. świetlnego po 8 000 h	0,78
Wsp. zachow. str. świetlnego po 12 000 h	0,73
Ochrona UV	Tak

Wymiary i waga



Średnica	19,0 mm
Długość	117,0 mm
Odległość a / LCL	57,0 mm

Karta katalogowa produktu

Masa produktu	17,00 g
---------------	---------

Temperatury i warunki pracy

Maks. dozwolona temp. bańki zewnętrznej	500 °C
Maks. dopuszczalna temp. splaszczą	350 °C

Trwałość

Współczynnik trwałości po 2 000 h	0,95
Współczynnik trwałości po 4 000 h	0,90
Współczynnik trwałości po 6 000 h	0,85
Współczynnik trwałości po 8 000 h	0,80
Współczynnik trwałości po 12 000 h	0,50
Trwałość B50	12000 h

Dodatkowe dane produktu

Trzonek (standardowe rozwiązanie)	RX7s
Kształt / wersja	Przezroczysta
Nominalna zawartość rtęci	10,6 mg

Możliwości

Ściemnianie	Nie
Dozwolona pozycja pracy	p45
Niezbędna zamknięta oprawa ośw.	Tak
Ponowny gorący zapłon	Tak

Certyfikaty i Normy

Klasa efektywności energetycznej	A
Zużycie energii	86 kWh/1000h

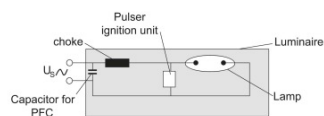
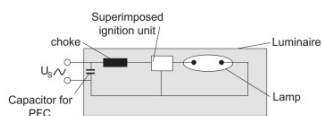
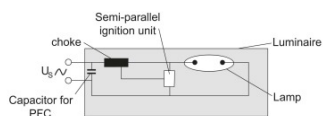
Kraj - specyficzna kategoryzacja

Międzynarodowy system kodowania	MD/UB-70/842-H/E/SL-RX7s-19/117/H
---------------------------------	-----------------------------------

System Gwarancji

Na większość naszych lamp oferujemy rozszerzoną gwarancję systemową w połączeniu z elektronicznymi układami zasilającymi OSRAM POWERTRONIC.

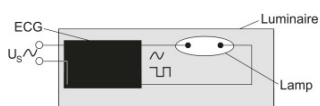
Karta katalogowa produktu



Opcje kontroli

Opcje kontroli

Opcje kontroli



Opcje kontroli

Dane logistyczne

Kod produktu	Opis produktu	Opakowanie (liczba produktów / opakowanie)	Wymiary (długość x szerokość x wysokość)	Objętość	Waga brutto
4008321678324	HQI-TS 70 W/NDL	Karton wysylkowy 12	149 mm x 136 mm x 118 mm	2.39 dm ³	410.00 g

Wymieniony kod produktu oznacza najmniejszą ilość produktu, jaka może być zamówiona. Jednostka transportowa może zawierać jedną sztukę lub więcej. Składając zamówienie prosimy o zamawianie ilości odpowiadających jednej lub wielokrotności jednostki transportowej.

Odnosiniki/łącza

Więcej informacji na temat gwarancji systemowej oraz warunków gwarancji podano na stronie

▶ www.osram.com/system-guarantee

Karta katalogowa produktu

Oświadczenie

Zastrzega się możliwość zmian bez uprzedzenia. Błędy i ominięcia są możliwe. Należy zawsze upewnić się czy korzystasz z najnowszej wersji katalogu.